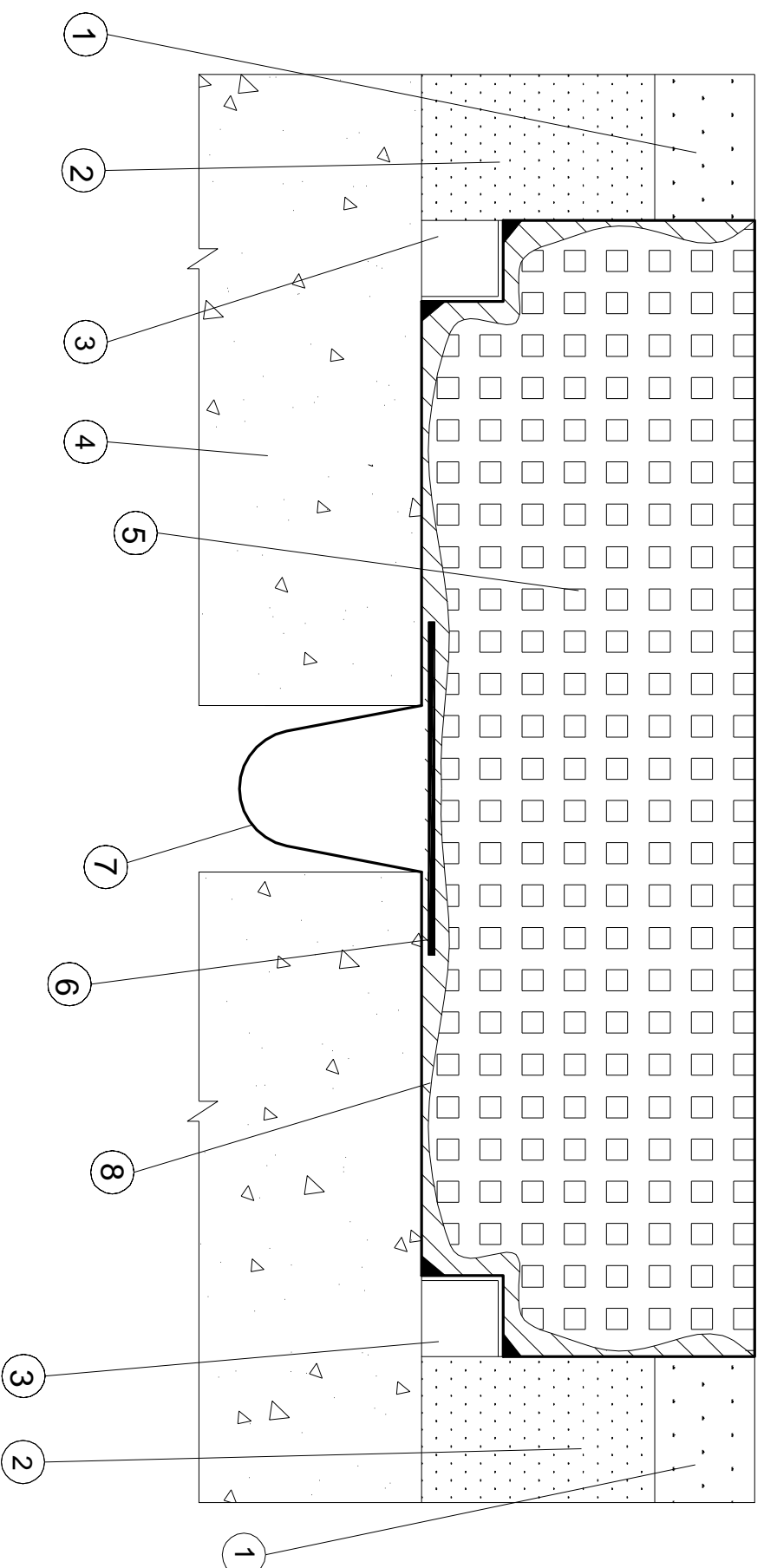
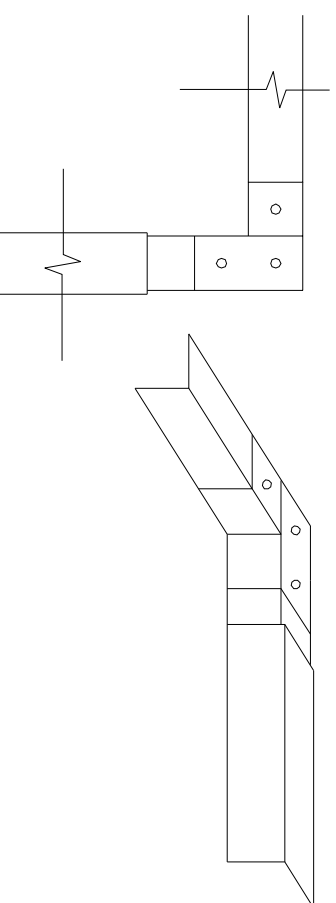


GIUNTO DI DILATAZIONE VISCOELASTICO A TAMPONE



Particolare Drenaggio



SR.NO.	DESCRIPTION/DESCRIZIONE
1	Manto d'usura
2	Binder
3	Profilo di drenaggio acque di sottopavimentazione
4	Testata soletta impalcato
5	Massa tampone in bitume modificato e inerte selezionato
6	Piastra metallica
7	Scossalina raccolta acque
8	Strato impermeabilizzante in bitume modificato